



Mit neuen Wohnmodellen ländliche Räume gestalten

Bürgerstiftungen ermöglichen
genossenschaftliches Wohnen in
Zukunftsدörfern

Christiane Steinmetz,
Erste Vorsitzende Bürgerstiftung Pfalz

Genossenschaften organisieren
selbstbestimmtes Wohnen im Alter

Reinhart Darmstadt,
Vorstand Gemeinsam ins Alter Schwalmstadt
e.V.

Mit neuen Wohnmodellen ländliche Räume gestalten

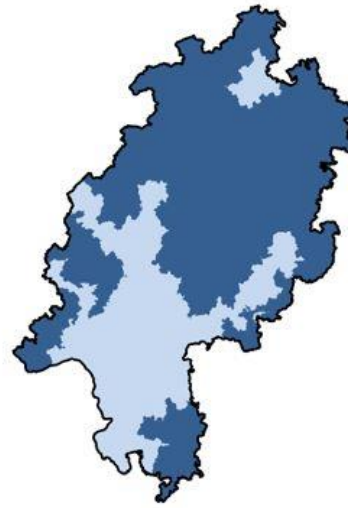
Welche Qualitäten und
Optionen bieten
gemeinschaftliche
Wohnformen für ländliche
Räume?

<https://www.land-hat-zukunft.de/laendlicheraeumeinhessen.html>

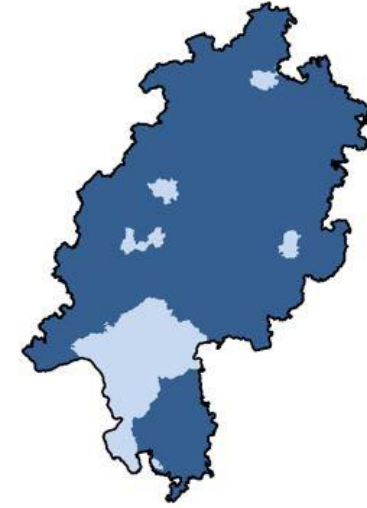
Ländliche Räume – dunkelblau
Nicht ländliche Räume – hellblau

Landesentwicklungsplan Hessen 2020

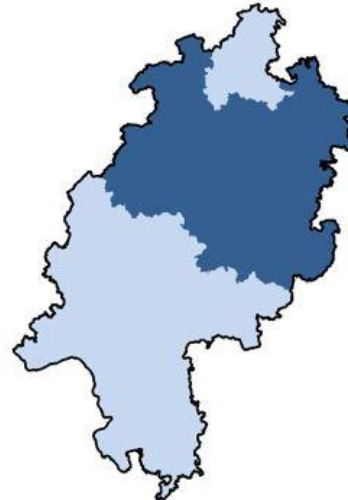
Entwicklungsplan für den ländlichen Raum (EPLR)
des Landes Hessen 2014 – 2020



Städtischer und ländlicher Raum
nach Bundesinstitut für Bau-, Stadt- und
Raumforschung (BBSR)

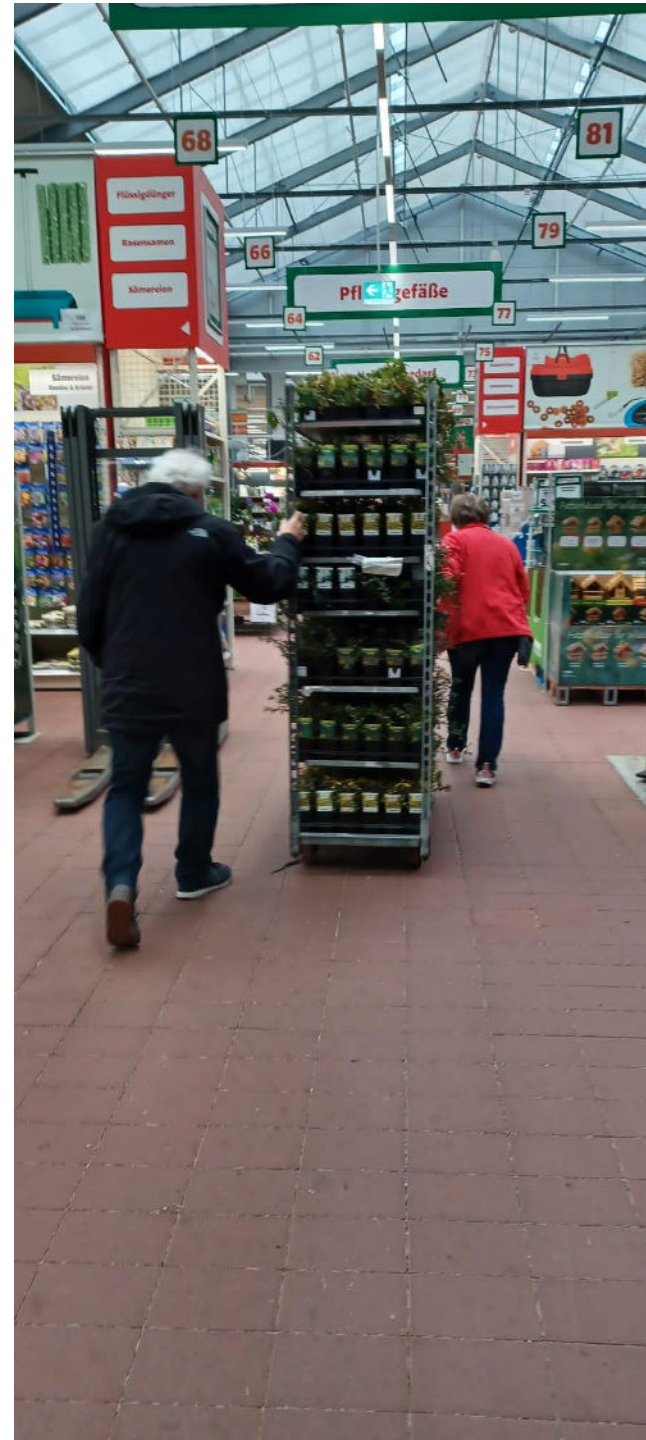


Ländlichkeit
Landatlas, Bundesministerium für Ernährung und
Landwirtschaft











Kleine Baugenossenschaft bietet Gestaltungsvielfalt

- 1 Allgemeine wirtschaftliche Tätigkeiten
 - Mitglieder, Aufsichtsrat
 - Betriebswirtschaftliche Ausrichtung
 - Finanzierung

- 2 Demokratische Prinzipien
 - Stimmrecht
 - Anteile
 - Eigengeldbeschaffung
 - Darlehen
 - Vorteile für Mietparteien
 - Vorteile beim Wechsel von Mitgliedern bzw. Mietparteien
 - Vorteil gemeinschaftliches Eigentum und Solidarität